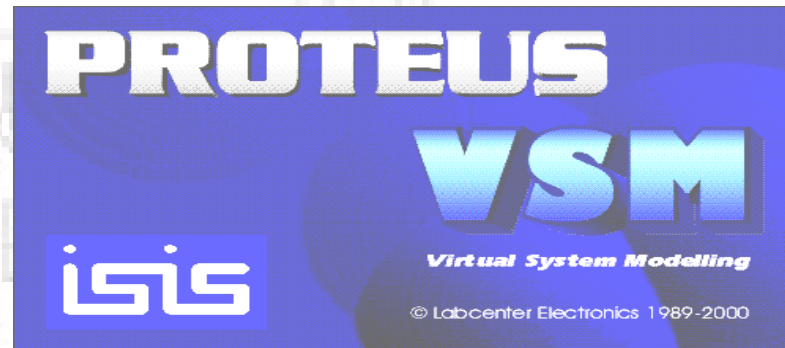


Tracer des schémas, simuler au moyen de l'outil informatique

**SIMULATION DU FONCTIONNEMENT DES STRUCTURES  
MESURAGES ET VÉRIFICATIONS**

**SAISIE DU  
SCHÉMA**



**SCHÉMA STRUCTUREL  
LISTE DES COMPOSANTS**

**TRANSFORMATION  
DU SCHÉMA EN  
NETLIST  
(FICHIER\*.net)**

# Tracer des schémas, simuler au moyen de l'outil informatique

